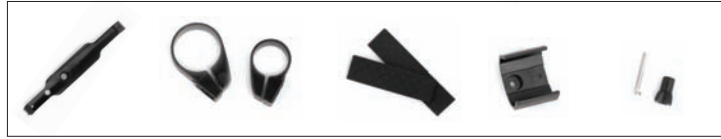


## &lt;제품 구성물&gt;

1. MP3 고출력 스피커 플레이어
2. 3.5mm / USB 케이블
3. 자전거 핸들 장착용 브라켓 세트



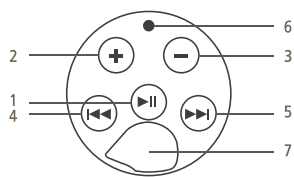
## &lt;특징&gt;

- \* 야외 및 실내의 사용 환경에 적합한 최고급 알루미늄 케이스.
- \* 일본산 FOSTER Hi-Fi 스피커 채용으로 실내외 환경에서 최고급 음질 재생을 실현.
- \* 마이크로 앰프 ( $\mu$  Amp.) 설계로 배터리 수명에 따른 출력 음량 감소현상 제거.
- \* 충전용 리튬이온 전지 채택으로 장시간 야외 사용이 가능.
- \* 이어폰 잭을 꼽으면 자동으로 스위치 전환. (스피커 ⇨ 이어폰)
- \* 1개의 잭으로 USB, 충전, 이어폰의 사용이 가능하여 미려한 외관 실현이 가능.
- \* MP3 / WMA 포맷 지원.

## &lt;제품 사양&gt;

모델명	BA-205
음성압축 Format	MP3/WMA(384kbps 이하)
메모리	2GB
인터페이스	USB2.0 Full Speed
스피커 출력	THD+N=0.15% @1.5W SNR=94db @1.5W
이어폰출력	THD+N=0.6% @32Ω SNR=92db @32Ω
대응 O/S	Windows2000, XP, VISTA
파일시스템	FAT16 / FAT32
충전시간	USB : 6시간 USB (5V/1A) A/C 어댑터 : 3시간
재생시간	약 9 시간(스피커), 약 60 시간(이어폰)
동작 온도	-10 ~ +50℃
크기	88 x 37 x 37 mm
무게	139g
부속품	USB 케이블, 브라켓 2종류, 취급설명서

## &lt;버튼 기능&gt;



1. 전원 On, Off 또는 재생, 정지
2. 음량 증가
3. 음량 감소
4. 이전 곡
5. 다음 곡
6. LED 상태 표시
7. 이어폰 / 전원 / USB 3.5 mm 삽입 및 방수용 커버

## &lt;충전&gt;

- \* **제품 사용 전에 반드시 완전 충전이 필요.**
- \* 3.5mm/USB 케이블을 사용하여 충전.
- \* 3.5mm 커넥터의 한쪽을 기기에 꼽고 나머지 USB쪽을 컴퓨터에 삽입.
- \* USB 상용 A/C 어댑터를 사용 시에는 3.5mm 커넥터를 기기에 꼽고 다른 쪽의 USB를 A/C 어댑터의 USB 커넥터에 꼽은 후 A/C 어댑터를 전기 플러그에 꽂는다.
- \* LED 표시는 충전 중에는 점등되고 완전충전 시에는 자동으로 소등된다.
- \* 충전 또는 데이터 전송 중에 USB 케이블이 단락되면 기기는 자동으로 꺼진다.

## &lt;음악 다운로드&gt;

- \* USB케이블을 사용하여 기기를 컴퓨터와 연결한다.
- \* 기기는 다운로드를 위하여 Flash Driver가 동작된다.
- \* 손쉬운 접근과 다양한 음악의 다운로드를 위해서 각각의 폴더를 생성하는 것을 권장한다.
- \* WMA 포맷은 Window Media Audio 버전 9 이상을 지원하며 DRM (Digital Right Management) 포맷은 지원하지 않는다.

## &lt;기기의 사용설명&gt;

1. 전원 On : **▶▶▶** 버튼을 가볍게 누르면 LED가 약5초정도 점등 후 자동으로 음악을 재생한다.
2. 전원 Off : **▶▶▶** 버튼을 약 4초간 길게 누르면 LED가 빠르게 깜박인 후 기기는 꺼진다.
3. 일시정지 : 음악이 재생되는 도중 **▶▶▶** 버튼을 가볍게 누르면 LED는 계속 켜져 있고 기기는 일시정지 모드로 전환된다. **▶▶▶** 버튼을 다시 가볍게 누르면 기기는 재생모드로 환원된다. 일시정지 모드로 3분 이상 방치하면 기기는 자동으로 전원을 끈다.
4. 재생 중 곡목 변환
  - \* **▶▶▶** 버튼을 가볍게 누르면 다음 곡으로 넘어간다.
  - \* **◀◀◀** 버튼을 가볍게 누르면, 5초 이상 재생되던 곡은 다시처음부터 재생을 시작하며, 5초 이하 재생되던 곡은 그 앞의 재생 목록으로 돌아간다.
  - \* **▶▶▶** 버튼을 길게 3초정도 누르면 LED가 빠르게 3번 깜박인 후 다음 폴더로 이동한다.
  - \* **◀◀◀** 버튼을 길게 3초정도 누르면 LED가 빠르게 3번 깜박인 후 이전 폴더로 이동한다.
  - \* **▶▶▶** 버튼을 길게 5초정도 누르면 LED가 빠르게 3번 깜박인 후 맨 처음으로 이동하여 순차적으로 재생을 시작한다.
5. 재생모드 (순차적 재생 또는 임의 재생)
 

기기는 순차재생으로 설정되어 있다. 임의 재생으로 변경하려면 **◀◀◀** 버튼을 길게 5초정도 누른다.

다시 순차재생으로 변경하려면 **◀◀◀** 버튼을 5초간 다시 누른다.
6. 취침모드
 

음악이 재생되고 있을 때 **▶▶▶** 버튼을 6번 빠르게(10초 이내) 누르면 LED의 깜박이는 패턴이 변경되며 기기는 취침모드로 전환된다. 이 상태에서 30분이 지나면 기기의 재생볼륨이 반으로 줄어든다. 또다시 30분이 지나면 기기는 자동으로 꺼지게 된다.

취침 모드를 해제 하려면 +또는 -버튼을 누르면 된다.

## &lt;LED 표시 패턴&gt;

- \* 일반 재생 모드에서는 매2초마다 한 번씩 깜박인다.
- \* 기기에 저장된 곡이 없을 때는 2초간 계속 켜짐과 2초간 꺼짐을 반복한다.
- \* 배터리의 용량이 떨어지면(저전압 경고) 용량이 다 할 때까지 빠르게 깜박인다.
- \* 충전 시에는 계속 켜져 있고 완전 충전이 되면 꺼진다.
- \* 음악을 다운로드 할 때는 계속 깜박인다.
- \* 취침모드에서는 4초간 계속 켜짐과 4초간 꺼짐을 반복한다.

## &lt;시스템 리셋&gt;

기기가 제대로 동작하지 않으면 **◀◀◀** 와 **▶▶▶** 버튼을 동시에 누른다. 그러면 기기는 자동으로 종료되었다가 리셋 된다.

## &lt;문제발생 시&gt;

- \* LED는 평소처럼 기능하는데 소리가 나지 않는다. : 이어폰이나 USB 케이블이 꽂혀있는지 확인한다.
- \* 컴퓨터에 연결했을 때, 기기가 동작하지 않거나 불규칙적인 동작을 보이면 약 30분정도 충전 후에 리셋 한다.

## &lt;보증내역&gt;

1. 기기의 보증기간은 구입일로부터 1년간이다. 이는 정품구매의 경우와 일반적인 사용조건으로 사용했을 경우에 한 한다.
2. 정상적인 환경에서 사용하는 경우에 한하여 구입 후 1년 동안 수리를 보증한다.
3. 보증기간 이내라고 할지라도 다음의 경우에는 수리비를 청구한다.
  - 자연재해에 의한 파손이나 고장.
  - 무자격 기술자나 회사로부터 수리후 발생한 고장.
  - 부적당한 취급이나 사용에 따라서 발생한 고장.
  - 정품구입의 증명이 안 되는 경우.
4. 기타
  - 기기의 수리 중에 저장된 데이터가 손상될 수 있으므로 수리를 의뢰할 때에는 데이터의 별도 보관을 권장한다.
  - 자전거 장착용 핸들 바 브라켓은 보증대상의 물품이 아님. 거칠고 험한 라이딩은 브라켓의 손상을 초래 할 수도 있음.

## &lt;제품의 색상&gt;

- \* Fashion Red (빨강) \* Technology Black (검정) \* Champagne Gold (금색)

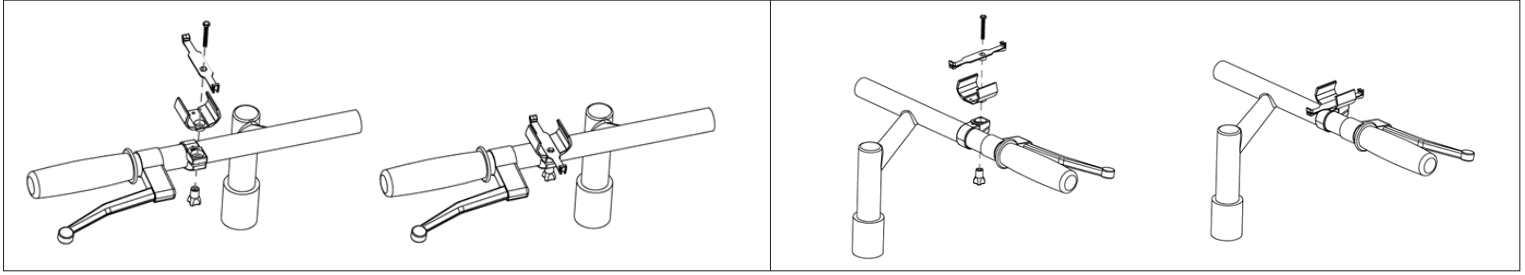
## &lt;소비자 상담&gt;

(주) 벨로브 : ☎ 0505-852-8000 / www.velove.co.kr

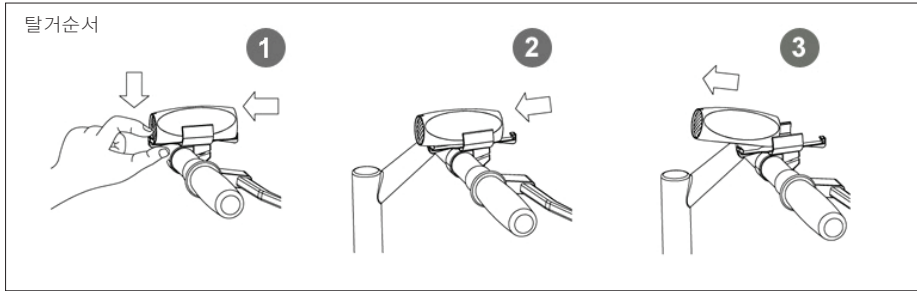
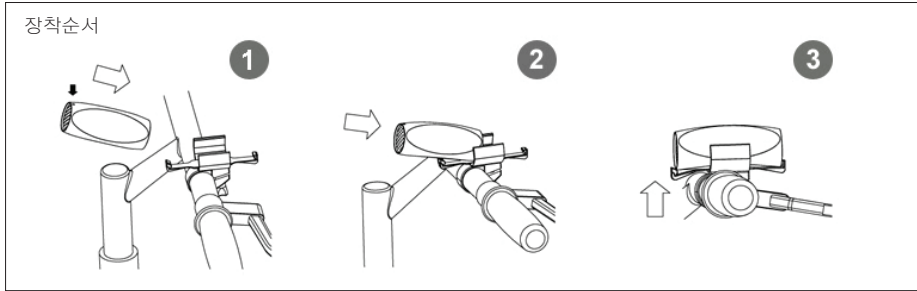
인천 계양구 작전동 864-22 승원빌딩 2층

**VELOVE**  
CORP.

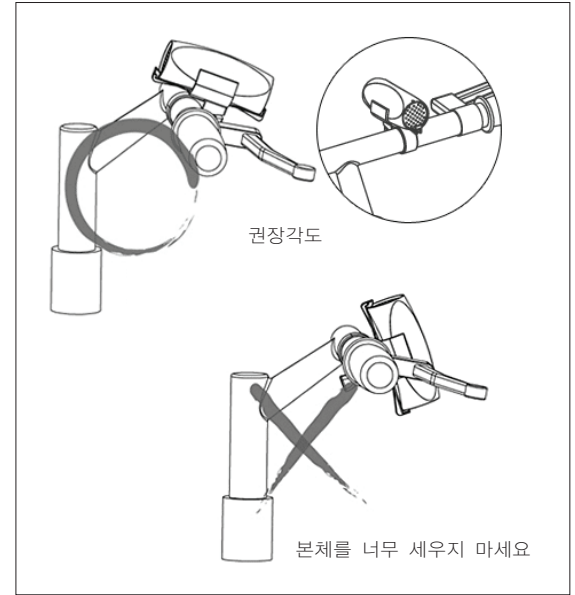
<핸들바 브라켓 조립도> 부품의 상하 관계에 맞게 조립합니다.



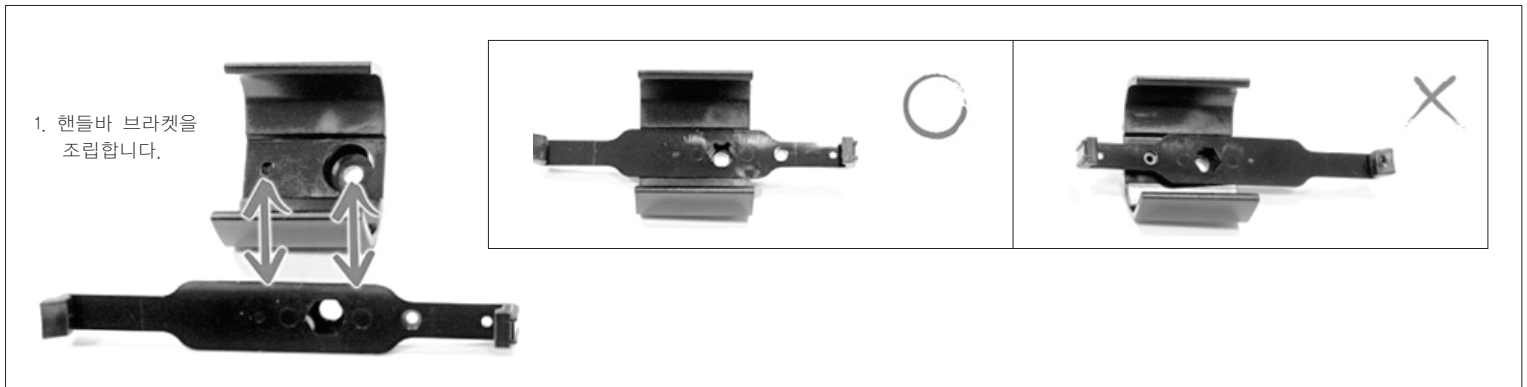
<포디오의 탈착 방법>



<사용에 적당한 장착각도>



<포디오의 탈착 방법>



2. 플레이어를 안전하게 브라켓에 장착합니다.



3. 브라켓으로부터 플레이어를 탈거합니다.

